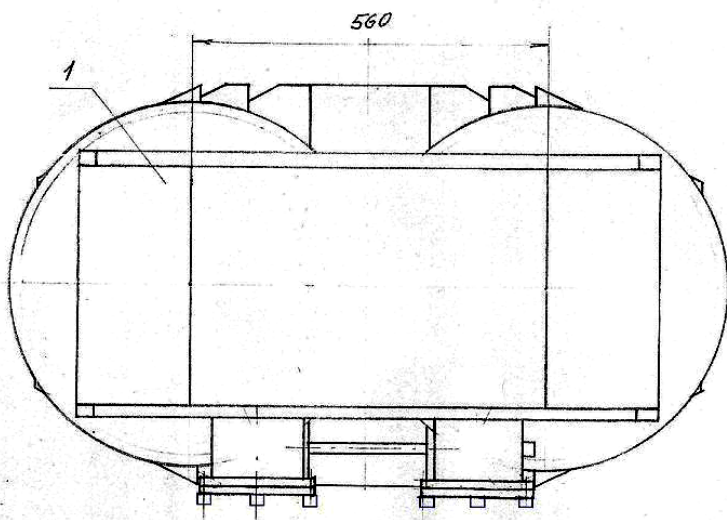
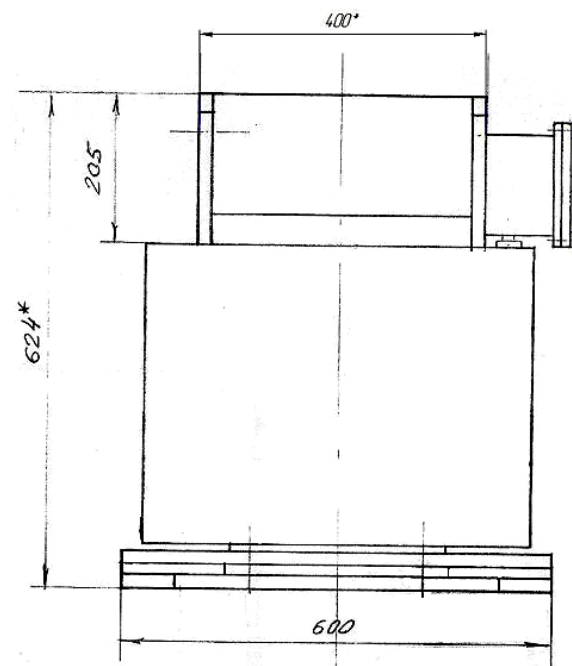
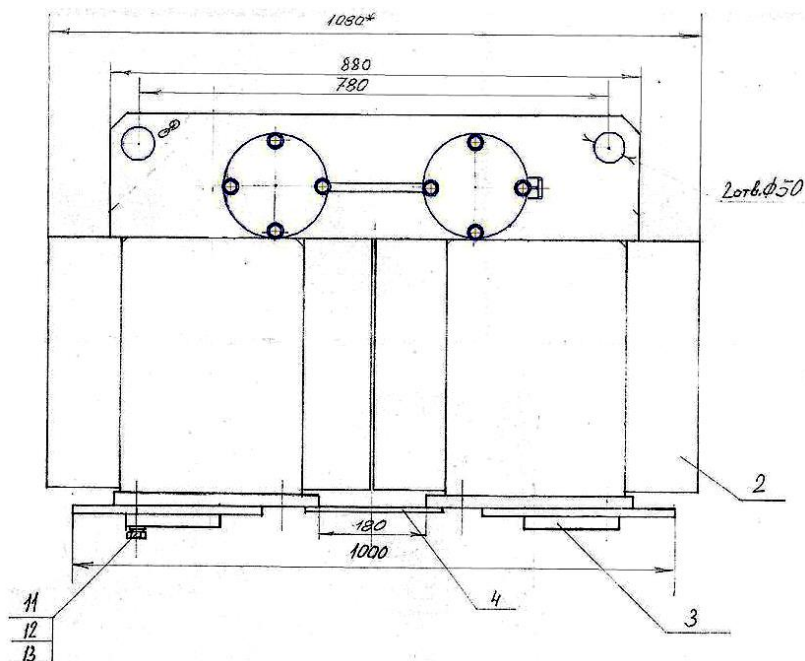


ООО «МашСтройИндустрия»

Железоотделитель П-120М



Наименование основных параметров	Величина
Ширина ленты конвейера, мм	1000-1200
Напряжение номинальное, В (постоянное)	120
Ток номинальный, А	18,0
Потребляемая мощность, кВт	2,2 ±0,3
Извлекающая способность, см*кг	1040
Скорость движения транспортной ленты, м/с, не более	2,5 ... 4,5
Глубина зоны извлечения, мм:	210 ... 260*
Масса извлекаемых ферромагнитных предметов, кг	0,1 - 35
Габаритные размеры, мм, не более:	
длина, ширина, высота	1075x600x624
Масса, кг не более	1350

*Глубина зоны извлечения 210-260 мм и скорость транспортирования материала конвейером 2,5 м/с при установке железоотделителя над лентой конвейера в любом месте; 260-300 мм и скорости 4,5 м/с – при установке железоотделителя на разгрузочной воронке вдоль конвейера под углом.